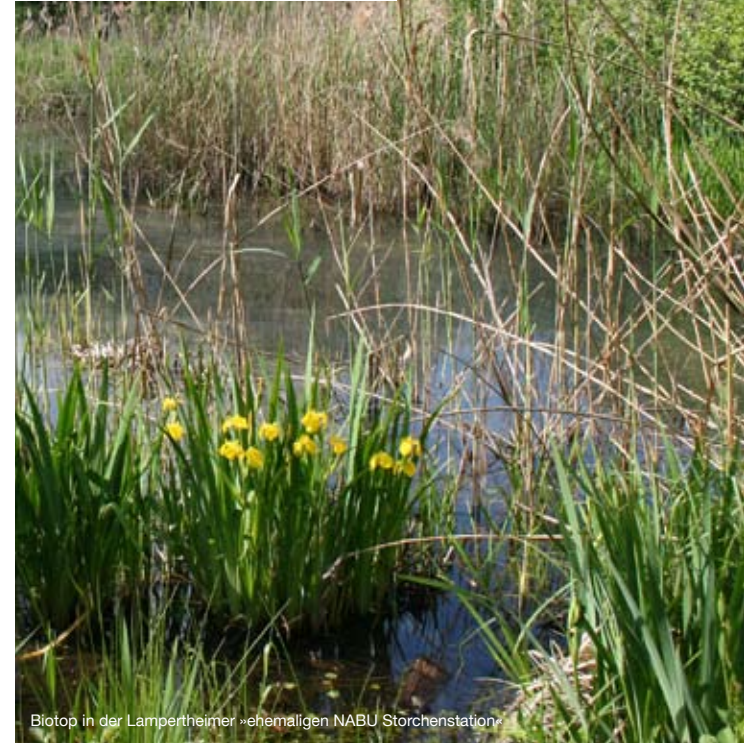




Vogelstimmenwanderung



Aurorafalter



Biotop in der Lampertheimer »ehemaligen NABU Storchstation«

Herzliche Einladung

*Machen Sie mit! Wir freuen uns über ehrenamtliche Helfer, neue Ideen und tatkräftige Unterstützung, egal ob regelmäßig oder punktuell. Selbst wenn Sie wenig Zeit haben - jede*r Helfer*in zählt.*

Kenntnisse sind nicht erforderlich, denn man muss kein Biologe sein, um Sträucher zu schneiden oder Nistkästen aufzuhängen. Unsere Fachleute stehen Ihnen mit Rat und Tat zur Seite. Auch Helfer*innen für umweltpolitische und organisatorische Aufgaben oder für Öffentlichkeitsarbeit sind herzlich willkommen.

Für den NABU aktiv zu sein lohnt sich: Sie erleben Natur und engagieren sich für eine gute Sache. Pflegeeinsätze an der frischen Luft halten Sie in Bewegung und nutzen Ihrer Gesundheit. Beim NABU lernen Sie viel über Natur und Umwelt dazu. Das Wissen kann zudem über zahlreiche Kurse und Fortbildungen des NABU erweitert werden.



Naturschutzbund Deutschland
Gruppe Lampertheim e.V.

Wir freuen uns auf Sie

Beim NABU können Sie sich mit anderen Naturfreund*innen für die Natur vor Ihrer Haustür engagieren. Unsere Gruppentreffen erfolgen nach Absprache. Helfen Sie mit: als Mitglied, als ehrenamtlicher Helfer*in in unserer NABU-Gruppe oder mit einer Spende!

Kontakt

NABU Lampertheim e.V.
info@nabu-lampertheim.de
Infos und aktuelle Termine unter:
www.nabu-lampertheim.de bzw. facebook

Gruppentreffen nach Absprache.

Spendenkonto

NABU Lampertheim e.V.
Volksbank Darmstadt Südhessen eG
IBAN: DE 13 5089 0000 0002 0747 02
BIC: GENODEF1VBD

Werden Sie Mitglied!

Treten Sie ein für Mensch und Natur!

Werden Sie Mitglied in einer starken Gemeinschaft. Der Naturschutzbund Deutschland e.V. (NABU) ist seit 120 Jahren im praktischen Naturschutz vor Ort aktiv, um die Vielfalt unserer heimischen Tier- und Pflanzenwelt zu erhalten.

Freuen Sie sich vier Mal im Jahr auf das NABU-Magazin „Naturschutz heute“! Als Mitglied erhalten Sie freien Eintritt in alle NABU-Zentren.

Ihre Mitgliedschaft verbindet Sie mit rund 700.000 Naturfreunden in ganz Deutschland und trägt dazu bei, dass sich der NABU auch in Zukunft erfolgreich für Mensch und Natur einsetzen kann.

NABU Lampertheim e.V. stellt sich vor





Kreuzkröte

Mit Spaß für die Natur - unsere Projekte

Der Naturschutzbund Deutschland e.V. (NABU) ist der älteste und mitgliedsstärkste Naturschutzverband Deutschland, gegründet 1899 als Deutscher Bund für Vogelschutz (DBV). In Hessen ist der NABU mit über 300 Gruppen an vielen Orten für die Natur im Einsatz.

Die NABU Gruppe Lampertheim setzt sich seit 1974 mit ihren ehrenamtlichen Helfer*innen für den Erhalt von Natur und Landschaft in Lampertheim ein.

Artenschutz, Öffentlichkeitsarbeit

Zu unserer Arbeit gehört der Vogel-, Amphibien- und Fledermausschutz: Z. B. Nistkastenbetreuung im Lampertheimer Wald und Fledermausveranstaltungen für Familien am Altrhein. Botanische und ornithologische Führungen werden in unserem jährlichen Veranstaltungskalender angeboten, ebenso kostenlose naturpädagogische Aktionen für lokale Kindergarten- und Grundschulgruppen. Wir betreuen auch Langzeitprojekte wie z.B. Schulgärten.



Batnight Ende August



NAJU auf der ehemaligen Storchenstation

Naturschutzjugend

In der **Naturschutzjugend (NAJU-Kindergruppe)** lernen Kinder spielerisch die Natur mit allen Sinnen wahrzunehmen, zu entdecken und zu begreifen. Wir kooperieren bei unseren monatlichen Angeboten mit Walderlebnis- und Naturpädagogen. Wer möchte, kann sich in den NAJU-Verteiler eintragen lassen. Alter: ab 5 bis 12 Jahre.

Pflanzentauschbörse

Einmal jährlich bieten wir auf dem Lampertheimer Schillerplatz eine **Pflanzentauschbörse** an und geben fachkundige Informationen rund um das Thema »Naturnahe und insektenfreundliche Gärten«.

Sandgrube Feuerstein

Ein »Highlight« ist unser »Tag der offenen Tür« an der Sandgrube Feuerstein. Diese ehemalige Sandgrube ist ein Amphibienlaichgebiet und ein Biotop für seltene Tier- und Pflanzenarten.



Amphibienlaichgebiet
Sandgrube Feuerstein



Nachtkerze an der Sandgrube Feuerstein

Pflegemaßnahmen, betreute Biotope für den Artenschutz

Als ehrenamtliche HelferInnen, planen und führen wir praktische Naturschutzarbeit durch: Pflegemaßnahmen in der **ehemaligen NABU Storchenstation** im Lampertheimer Bruch (hinter Sandtorfer Weg) mit ihren Feuchtbiotopen und in der **Sandgrube Feuerstein** (am Waldrand nahe Heideparkplatz). Zudem betreuen wir ein ehemaliges Ackergrundstück, nunmehr ein **Sandmagerrasen-Biotop** (In den Ruthen).

Politische Arbeit

Zu unserer umweltpolitischen Arbeit gehört der Einsatz für Natur- und Artenschutz in der lokalen **Agenda-21-Gruppe** sowie im AK Energie und Nachhaltigkeit.

Wollen Sie u.a. über unsere **NABU- oder NAJU-Aktionen** per Mail informiert werden? Schreiben Sie an info@nabu-lampertheim.de für die Aufnahmen in den Infoverteiler.



Naturschutzbund Deutschland
Gruppe Lampertheim e.V.